

Powierzchnia liczona jest zgodnie z normą PN-ISI 9836:1997. Niniejsze dane są poglądowe i mogą odbiegać od realizacji.

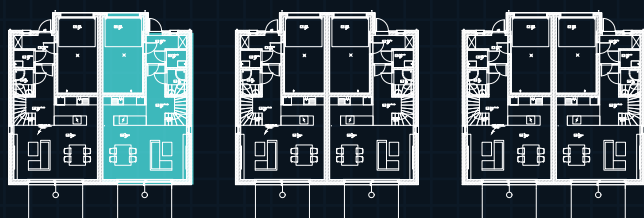


KRAKOWSKIE SKOTNIKI 2.0

KRAKÓW UL. KS. FRANCISZKA TROCKIEGO DOM NR 1B

POWIERZCHNIA DZIAŁKI 324,00 m²
POWIERZCHNIA UŻYTKOWA 124,11m²

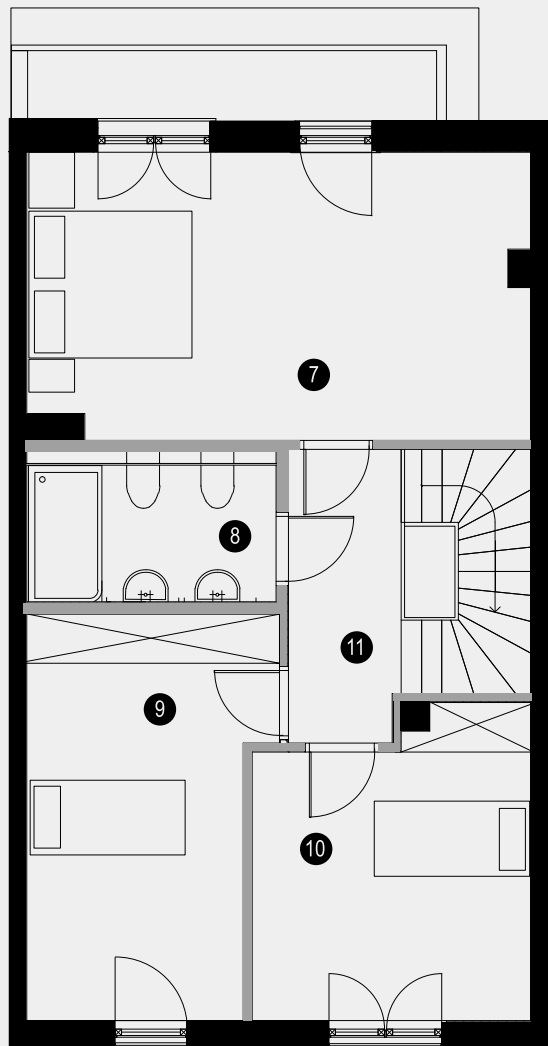
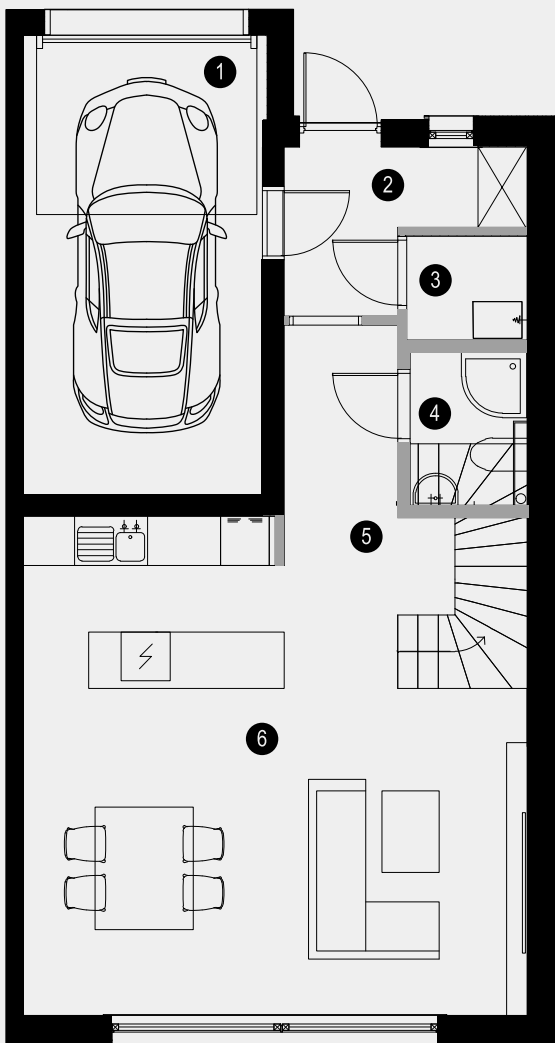
1. GARAŻ	16,52 m ²
2. WIATROŁAP	4,44 m ²
3. KOTŁOWNIA	1,88 m ²
4. WC	2,52 m ²
5. KOMUNIKACJA	9,53 m ²
6. P. DZIENNY Z ANEKSEM KUCHENNYM	31,36 m ²
7. SYPIALNIA	21,40 m ²
8. ŁAZIENKA	5,62 m ²
9. SYPIALNIA	13,85 m ²
10. SYPIALNIA	12,07 m ²
11. KOMUNIKACJA	4,92 m ²



■ ŚCIANY DZIAŁOWE

■ ŚCIANY NOŚNE

Powierzchnia liczona jest zgodnie z normą PN-ISO 9836:1997. Niniejsze dane są poglądowe i mogą odbiegać od realizacji.

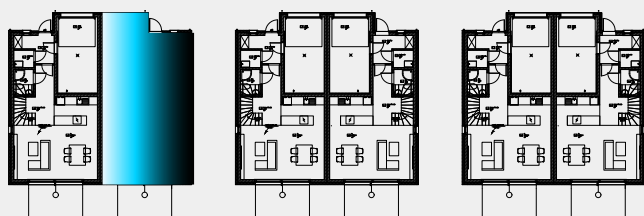


KRAKOWSKIE SKOTNIKI 2.0

KRAKÓW UL. KS. FRANCISZKA TROCKIEGO DOM NR 1B

POWIERZCHNIA DZIAŁKI 324,00 m²
POWIERZCHNIA UŻYTKOWA 124,11m²

1. GARAŻ	16,52 m ²
2. WIATROŁAP	4,44 m ²
3. KOTŁOWNIA	1,88 m ²
4. WC	2,52 m ²
5. KOMUNIKACJA	9,53 m ²
6. P. DZIENNY Z ANEKSEM KUCHENNYM	31,36 m ²
7. SYPIALNIA	21,40 m ²
8. ŁAZIENKA	5,62 m ²
9. SYPIALNIA	13,85 m ²
10. SYPIALNIA	12,07 m ²
11. KOMUNIKACJA	4,92 m ²



■ ŚCIANY DZIAŁOWE

■ ŚCIANY NOŚNE