

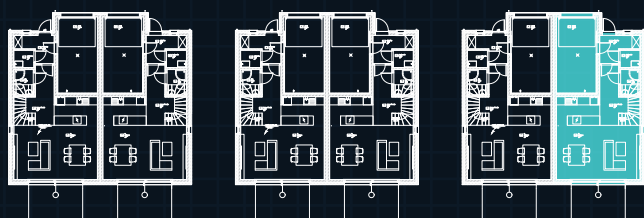


KRAKOWSKIE SKOTNIKI 2.0

KRAKÓW UL. KS. FRANCISZKA TROCKIEGO DOM NR 3B

POWIERZCHNIA DZIAŁKI 444,00 m²
POWIERZCHNIA UŻYTKOWA 124,11m²

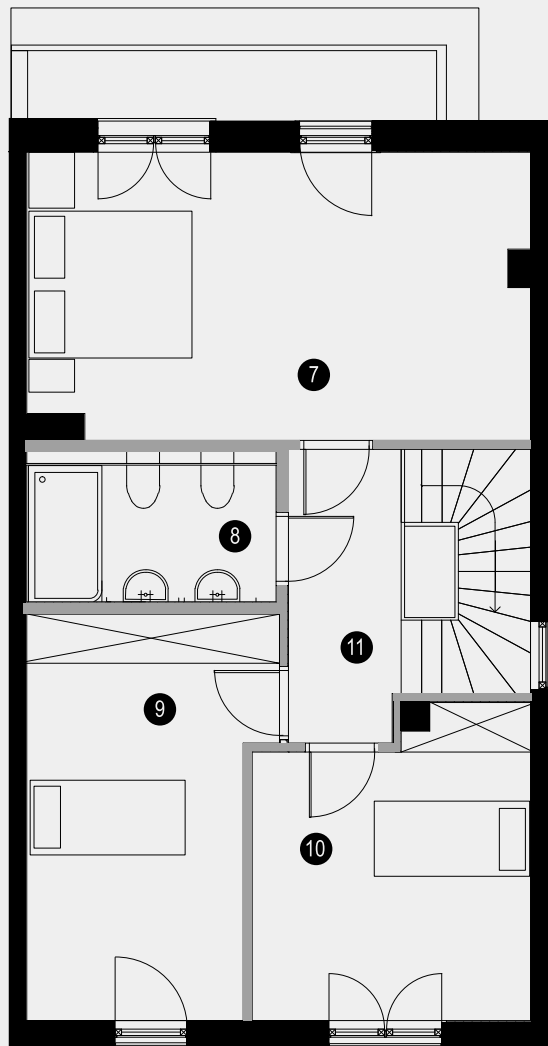
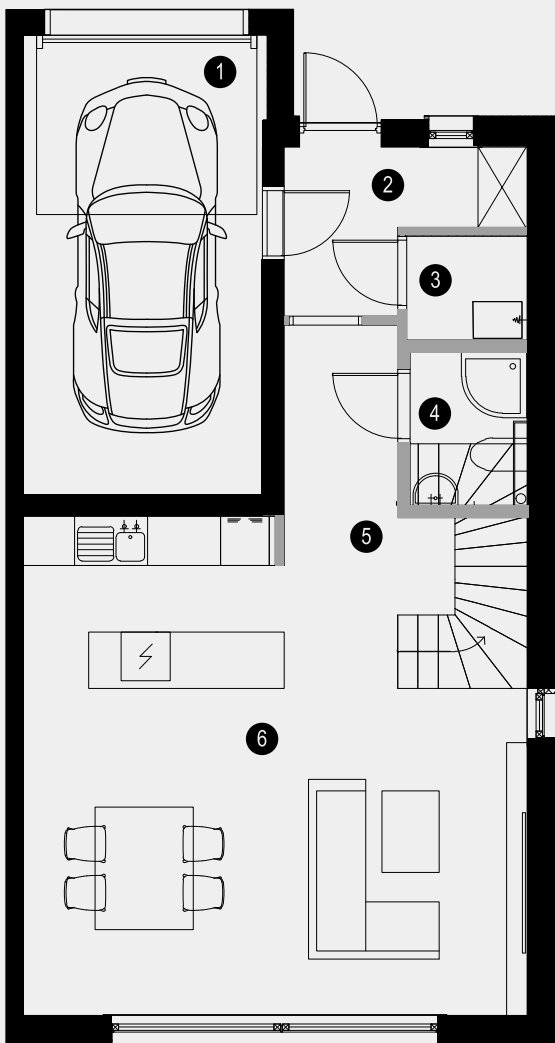
| | |
|-----------------------------------|----------------------|
| 1. GARAŻ | 16,52 m ² |
| 2. WIATROŁAP | 4,44 m ² |
| 3. KOTŁOWNIA | 1,88 m ² |
| 4. WC | 2,52 m ² |
| 5. KOMUNIKACJA | 9,53 m ² |
| 6. P. DZIENNY Z ANEKSEM KUCHENNYM | 31,36 m ² |
| 7. SYPIALNIA | 21,40 m ² |
| 8. ŁAZIENKA | 5,62 m ² |
| 9. SYPIALNIA | 13,85 m ² |
| 10. SYPIALNIA | 12,07 m ² |
| 11. KOMUNIKACJA | 4,92 m ² |



■ ŚCIANY DZIAŁOWE

■ ŚCIANY NOŚNE

Powierzchnia liczona jest zgodnie z normą PN-ISO 9836:1997. Niniejsze dane są poglądowe i mogą odbiegać od realizacji.

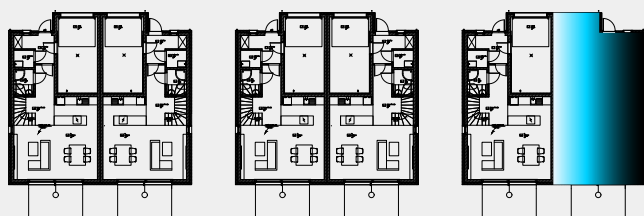


KRAKOWSKIE SKOTNIKI 2.0

KRAKÓW UL. KS. FRANCISZKA TROCKIEGO DOM NR 3B

POWIERZCHNIA DZIAŁKI 444,00 m²
POWIERZCHNIA UŻYTKOWA 124,11m²

| | |
|-----------------------------------|----------------------|
| 1. GARAŻ | 16,52 m ² |
| 2. WIATROŁAP | 4,44 m ² |
| 3. KOTŁOWNIA | 1,88 m ² |
| 4. WC | 2,52 m ² |
| 5. KOMUNIKACJA | 9,53 m ² |
| 6. P. DZIENNY Z ANEKSEM KUCHENNYM | 31,36 m ² |
| 7. SYPIALNIA | 21,40 m ² |
| 8. ŁAZIENKA | 5,62 m ² |
| 9. SYPIALNIA | 13,85 m ² |
| 10. SYPIALNIA | 12,07 m ² |
| 11. KOMUNIKACJA | 4,92 m ² |



■ ŚCIANY DZIAŁOWE

■ ŚCIANY NOŚNE